

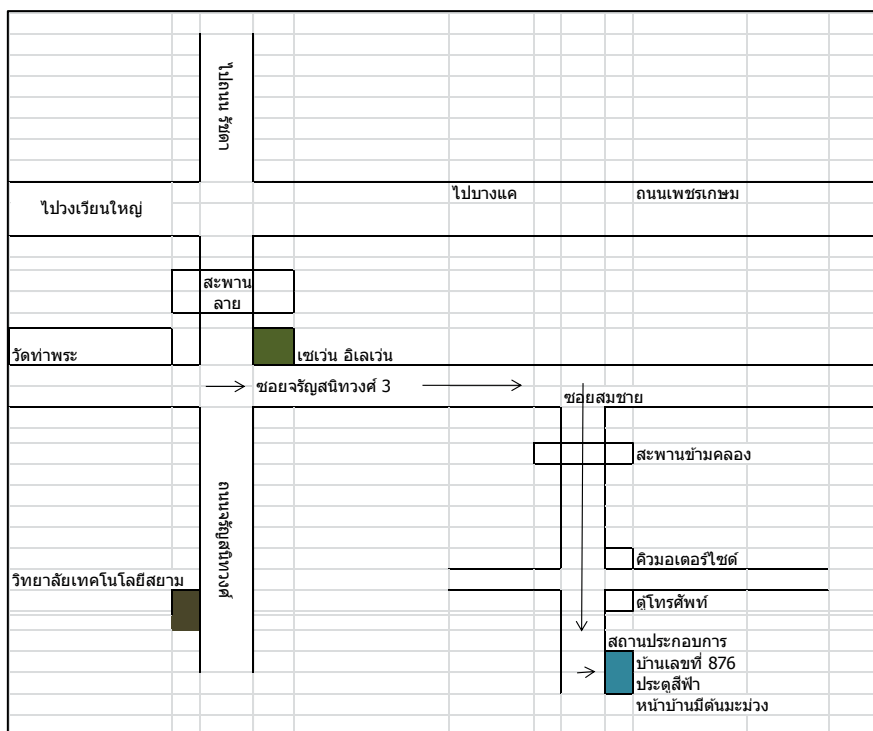
บทที่ 3

รายละเอียดการปฏิบัติงาน

3.1 ชื่อและที่ตั้งของสถานประกอบการ

ชื่อสถานประกอบการ	: คณะบุคคล สำนักงานตรวจสอบบัญชี เอ็นเคที ออดิท
ที่ตั้งสถานประกอบการ	: 876 ซอยจรัญสนิทวงศ์ 3 ถนนจรัญสนิทวงศ์ แขวงวัดท่าพระ เขตบางกอกใหญ่ กรุงเทพมหานคร 10600
โทรศัพท์	: 0-2467-4630, 0-2457-4957
เวลาทำการ	: วันจันทร์ ถึง วันเสาร์ 8.30 -17.00 น.
ผู้บริหารสถานประกอบการ	: พลอากาศตรีหญิง นาดเฉลิขุว ตรีเพ็ชร

รูปภาพ 1. แผนที่ที่ตั้งสถานประกอบการ



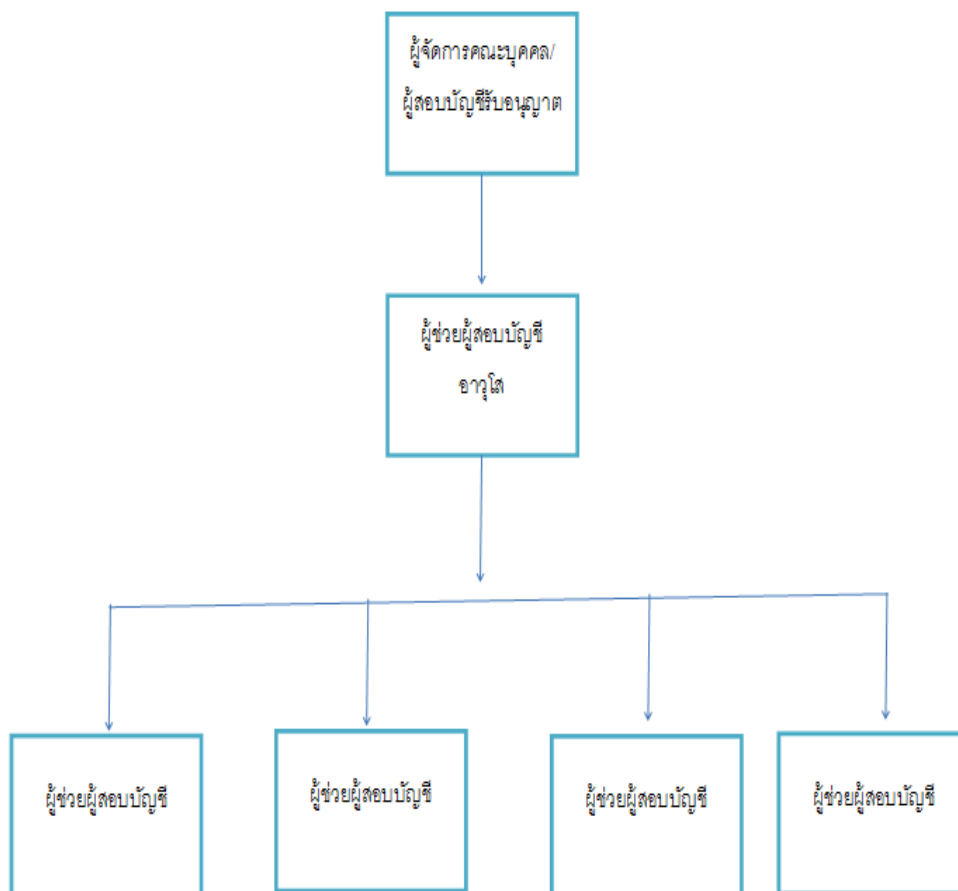
3.2 ลักษณะการประกอบการ การให้บริการหลักขององค์กร

บริการตรวจสอบบัญชี ให้แก่

- ห้างหุ้นส่วน นิติบุคคล
- บริษัทจำกัด ซึ่งเป็นกิจการที่ไม่มีส่วนได้เสียสาธารณะ

3.3 รูปแบบการจัดองค์กร

รูปภาพ 2. รูปแบบการจัดองค์กร



3.4 ตำแหน่งและลักษณะงานที่นักศึกษาได้รับมอบหมาย

1. นางสาวนิตา จินาพันธุ์
2. นางสาวกรรภิรมย์ โพธิ์นิมิตร

ตำแหน่ง พนักงานผู้ช่วยผู้ตรวจสอบบัญชี

ลักษณะงานที่รับผิดชอบ

- ลงทะเบียนรับงาน
- บันทึกเอกสารที่ได้รับโดยละเอียด

- คัดแยกเอกสารเพื่อใช้ในการตรวจสอบ
- ทำกระดาษทำการ 8 ช่อง และสรุป ภ.พ.30 ทั้ง 12 เดือน
- ช่วยตรวจสอบ และ จัดทำเอกสารประกอบกระดาษทำการ
 1. หมวดสินทรัพย์
 2. หมวดหนี้สิน
 3. หมวดทุน
 4. หมวดรายได้
 5. หมวดค่าใช้จ่าย
- ร่างงบการเงิน

3.5 ชื่อและตำแหน่งของพนักงานที่ปรึกษา

นางสาว รัตใจ กลางสาทร ผู้ช่วยผู้สอบบัญชีอาวุโส

3.6 ระยะเวลาที่ปฏิบัติงาน

ตั้งแต่วันที่ 10 มีนาคม 2557 ถึงวันที่ 27 มิถุนายน 2557

รวมระยะเวลาในการปฏิบัติงานทั้งสิ้น 16 สัปดาห์

3.7 ขั้นตอนและวิธีดำเนินงาน

- 3.7.1 ศึกษาและรวบรวมข้อมูลของโครงการ
- 3.7.2 วางแผนการจัดทำโครงการ
- 3.7.3 เสนอโครงการเพื่ออนุมัติ
- 3.7.4 จัดทำโครงการตามแผน
- 3.7.5 สรุปผลการจัดทำโครงการ
- 3.7.6 จัดทำรูปเล่มรายงานและเอกสารนำเสนอโครงการงาน

ตาราง 1 ขั้นตอนและวิธีการดำเนินงาน

3.8 อุปกรณ์และเครื่องมือที่ใช้

3.8.1 ฮาร์ดแวร์

- ⇒ คอมพิวเตอร์
- ⇒ เครื่องถ่ายเอกสาร
- ⇒ เครื่องปริ้นเตอร์
- ⇒ เครื่องสแกน
- ⇒ เครื่องคิดเลข

3.8.2 ซอฟต์แวร์

- ⇒ Microsoft Word
- ⇒ Microsoft Excel
- ⇒ Microsoft PowerPoint
- ⇒ โปรแกรมบัญชี Express