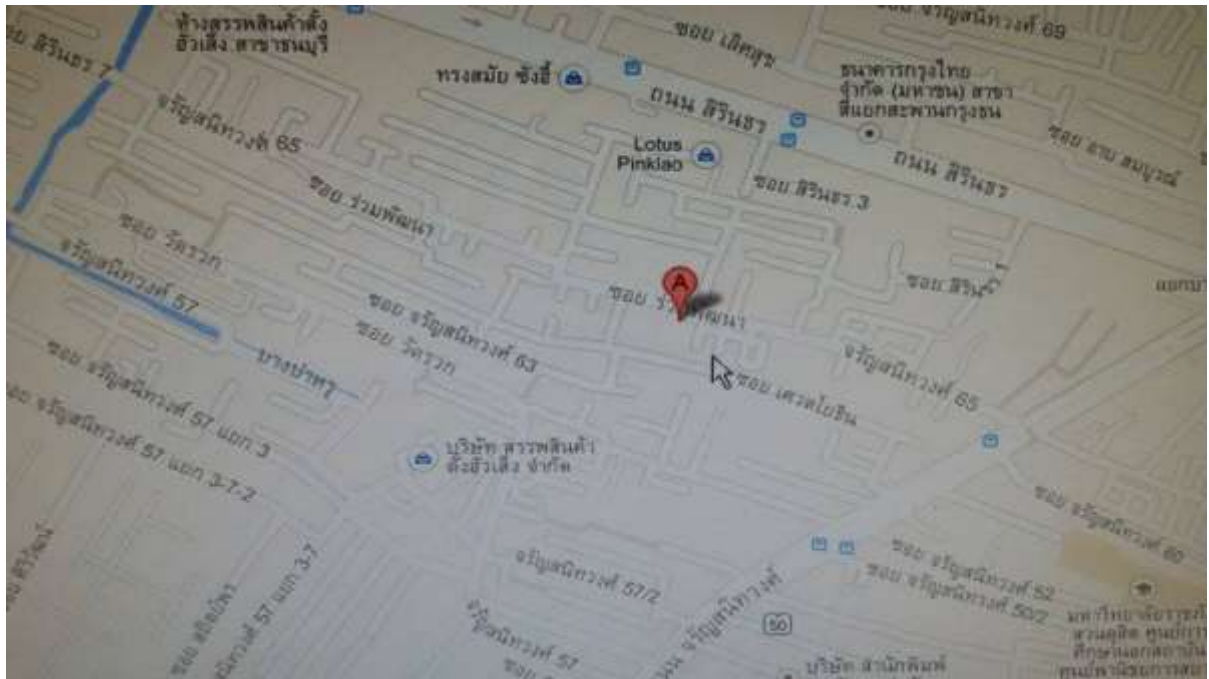


### บทที่ 3

#### รายละเอียดการปฏิบัติงาน

#### 3.1 ชื่อและที่ตั้งของสถานประกอบการ

สถานที่ประกอบการ บริษัท โอเวอร์ซี เน็ตเวิร์ค เอ็นจิเนียริง จำกัด  
 ที่ตั้ง 423 ถนนจรัญสนิทวงศ์ ซอยจรัญสนิทวงศ์ 65  
 แขวงบางบำหรุ เขตบางพลัด กรุงเทพมหานคร 10700  
 โทรศัพท์ 024340257

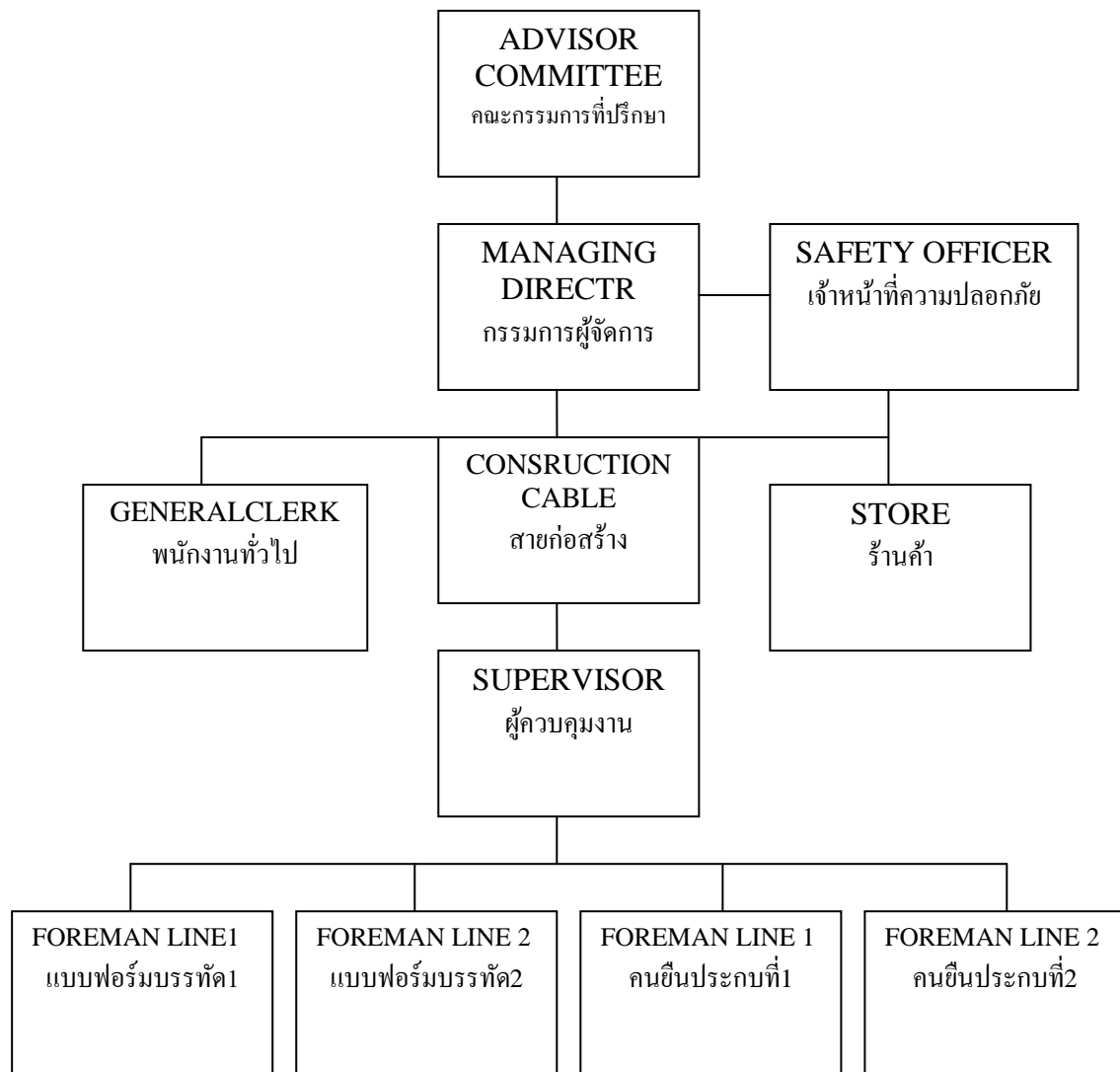


รูปที่ 3.1: แผนที่ตั้งบริษัท โอเวอร์ซี เน็ตเวิร์ค เอ็นจิเนียริง จำกัด

บริษัท โอเวอร์ซี เน็ตเวิร์ค เอ็นจิเนียริง จำกัด. [ออนไลน์]

<https://plus.google.com/109209613108758632414/>. (30 กรกฎาคม 2557)

### โครงสร้างผังบริษัท



รูปที่ 3.2 : โครงสร้างผังบริษัท โอเวอร์ซี เน็ตเวิร์ค เอ็นจิเนียริง จำกัด

### 3.2 ลักษณะการประกอบการผลิตภัณฑ์การให้บริการหลักขององค์กร

ในการพัฒนาบริษัท เราจะทำการกำหนดเป้าหมายและวางแผนไว้ล่วงหน้า เพื่อให้การพัฒนาบริษัทมีแนวทางที่ชัดเจน เรื่องหลักๆ นั้นประกอบด้วย

**3.2.1** กำหนดวัตถุประสงค์การขายของบริษัท เพื่อให้เห็นภาพที่ชัดเจนว่า บริษัทต้องการนำเสนอการขาย โดยมีวัตถุประสงค์อย่างไร

**3.2.2** กำหนดกลุ่มลูกค้าเป้าหมาย เพื่อจะได้รู้ว่าลูกค้าเป้าหมายของเราคือใคร และจะได้ตอบสนองความต้องการของลูกค้าเป้าหมายให้ได้มากที่สุด

**3.2.3** เตรียมแหล่งข้อมูล ข้อมูลคือสาระสำคัญต่อการขาย เราต้องรู้ว่าจำเป็นต้องใช้ข้อมูลจากแหล่งใดบ้าง และข้อมูลอะไรบ้าง ในการเข้าพบลูกค้าแต่ละราย

**3.2.4** การเตรียมทักษะบุคลากรของ บริษัท การขาย ต้องอาศัยทักษะหลายๆ ด้าน เช่น การเตรียมข้อมูล การเข้าพบลูกค้า การเสนอขายสินค้า และการดูแลบริการหลังการขาย เป็นต้น

**3.2.5** การเตรียมทรัพยากรต่างๆ ที่จำเป็นของการขาย โดยมีบุคลากรจัดทำข้อมูลต่างๆ ในการจัดทำเอกสารที่เกี่ยวข้องกับการเสนอการขาย

### 3.3 รูปแบบการจัดองค์กรและการบริหารงานขององค์กร

#### ความสำคัญของการจัดองค์กร

องค์กรเป็นที่รวมของคนและเป็นที่รวมของงานต่างๆ เพื่อให้พนักงานขององค์กรปฏิบัติงานได้อย่างเต็มความสามารถ จึงจำเป็นต้องจัดแบ่งหน้าที่การทำงานกันทำ และมอบอำนาจให้รับผิดชอบตามความสามารถและความถนัด ถ้าเป็นองค์กรขนาดใหญ่และมีคนมาก ก็จะต้องจัดหมวดหมู่ของงานที่เป็นอย่างเดียวกันหรือใกล้เคียงกันมารวมเข้าด้วยกันเรียกว่า ฝ่ายหรือแผนกงาน แล้วจัดให้คนที่มีความสามารถในงานนั้นๆ มาปฏิบัติงานรวมกัน และตั้งหัวหน้าขึ้นรับผิดชอบควบคุม การจัดองค์กรมีความจำเป็นและก่อให้เกิดประโยชน์ดังนี้

#### 1. ประโยชน์ต่อองค์กร

**1.1** การจัดโครงสร้างองค์กรที่ดีและเหมาะสม จะทำให้องค์กรบรรลุวัตถุประสงค์และเจริญก้าวหน้า

**1.2** ทำให้งานไม่ซ้ำซ้อน ไม่มีแผนกงานมากเกินไป เป็นการประหยัดต้นทุนไปด้วย

**1.3** องค์กรสามารถปรับตัวเข้ากับสภาพแวดล้อมที่เปลี่ยนแปลงไปได้ต่างๆ ตามความจำเป็น

## 2. ประโยชน์ต่อผู้บริหาร

- 2.1 การบริหารงานง่าย สะดวก รู้ว่าใครรับผิดชอบอะไร มีหน้าที่ทำอะไร
- 2.2 แก้ปัญหาการท งานซ้ำซ้อนได้ง่าย
- 2.3 ทำให้งานไม่ค้างค้ำง ณ จุดใด สามารถติดตามแก้ไขได้ง่าย
- 2.4 การมอบอำนาจทำได้ง่าย จัดปัญหาการเก้ยงกันทำงานหรือปิดความรับผิดชอบ

## 3. ประโยชน์ต่อผู้ปฏิบัติงาน

- 3.1 ทำให้รู้อำนาจหน้าที่และขอบข่ายการท งานของตนว่ามีเพียงใด
- 3.2 การแบ่งงานให้พนักงานอย่างเหมาะสม ช่วยให้พนักงานไม่รู้สึกทงานมากหรือน้อยเกินไป
- 3.3 เมื่อพนักงานรู้อำนาจหน้าที่และขอบเขตงานของตนย่อมก่อให้เกิดความคิดริเริ่มในการทงาน
- 3.4 พนักงานเข้าใจความสัมพันธ์ของตนต่อฝ่ายอื่นๆ ทำให้สามารถติดต่อกันได้ดียิ่งขึ้น

## 3.4 ตำแหน่งและลักษณะงานที่นักศึกษาได้รับมอบหมาย

ผู้ช่วยพนักงานฝ่ายบริการ

## 3.5 ชื่อและตำแหน่งพนักงานที่ปรึกษา

นาย สุรเดช กล่อมขาว  
ตำแหน่ง ผู้บริหาร

## 3.6 ระยะเวลาที่ปฏิบัติงาน

เริ่มต้นการปฏิบัติงานสหกิจศึกษาวันที่ 10 มีนาคม พ.ศ. 2557 สิ้นสุดการปฏิบัติงานสหกิจศึกษาวันที่ 27 มิถุนายน พ.ศ. 2557

## 3.7 ขั้นตอนและวิธีการดำเนินงาน

## ตารางที่ 3.1 ขั้นตอนและวิธีการดำเนินการ

ขั้นตอนและวิธีการดำเนินการ	ปี พ.ศ.2557			
	มี.ค	เม.ย	พ.ค	มิ.ย
1.รวบรวมความต้องการและศึกษาข้อมูลของ โครงการงาน	↔			
2.วิเคราะห์ระบบงาน	↔	↔		
3.ออกแบบระบบงาน		↔	↔	
4.จัดทำหรือพัฒนาระบบ			↔	↔
5. สรุปผล			↔	
6.จัดเตรียมเอกสาร			↔	
7.ระยะเวลาในการดำเนินงาน				↔