

บทที่ 3

รายละเอียดการปฏิบัติงาน

3.1 ชื่อและที่ตั้งของสถานประกอบการ

บริษัท ยูเอฟเอ็มฟูจิ ซูเปอร์ จำกัด

สถานที่ตั้ง เลขที่ 593/29-39 ซ. สุขุมวิท 33/1 ถ. สุขุมวิท แขวงคลองตันเหนือ เขตวัฒนา
กรุงเทพฯ 10110 โทร: 0-2258-0697-9, แฟกซ์: 0-2662-0151

E-mail : ufmfuji@ufmfujisuper.com



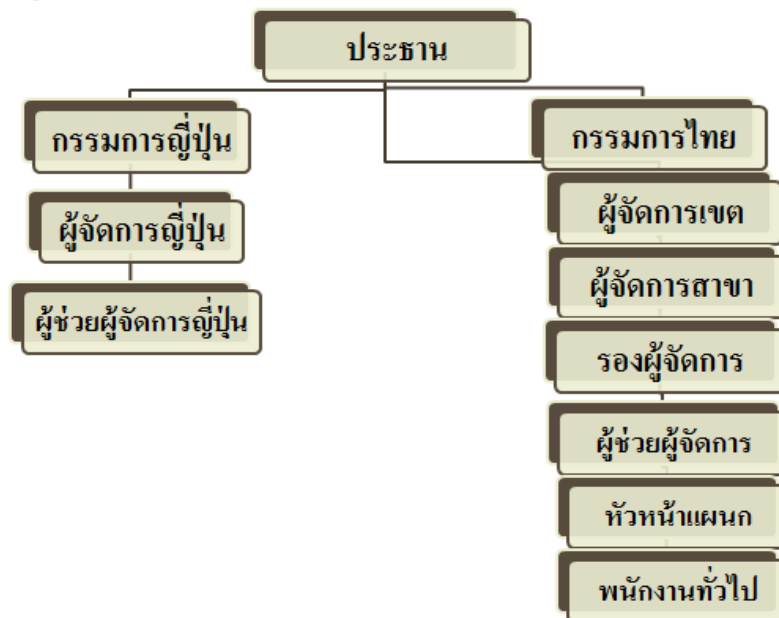
รูปที่ 3.1 แผนที่บริษัท ยูเอฟเอ็มฟูจิ ซูเปอร์ จำกัด

3.2 ลักษณะการประกอบการผลิตภัณฑ์การให้บริการหลักขององค์กร

บริษัท ยูเอฟเอ็ม ฟูจิ ซูเปอร์ จำกัด เป็นสถานประกอบการจำหน่ายสินค้าที่นำเข้ามาจากญี่ปุ่น มีทั้งของสำหรับบริโภคและอุปโภคทุกชนิด

3.3 รูปแบบการจัดองค์การและการบริหารงานขององค์กร

รูปแบบการจัดองค์การและการบริหารงานขององค์กร



รูปที่ 3.2 รูปแบบการจัดองค์การและการบริหารงานขององค์กร

3.4 ตำแหน่งและลักษณะงานที่นักศึกษาได้รับมอบหมาย

- ถ่ามแปลภาษาาระหว่างผู้จัดการคนญี่ปุ่นและพนักงานคนไทย
- ใช้ภาษาญี่ปุ่นในการอธิบายการใช้สินค้าหรือคุณสมบัติของสินค้าให้กับผู้มาใช้บริการที่เป็นญี่ปุ่น
- รับโทรศัพท์ สายนอก และสายในของลูกค้าคนต่างชาติ ญี่ปุ่น ,มาเลเซีย, เกาหลี,อังกฤษ เป็นต้น
- คอยรับเรื่องสินค้ามีปัญหา
- ตรวจสอบสินค้าญี่ปุ่นและจำชื่อสินค้านั้นๆ
- ช่วยผู้จัดการและพนักงานเกี่ยวกับเอกสาร

3.5 ชื่อและตำแหน่งของพนักงานที่ปรึกษา

นาง มลฤดี ชานู
 ปฏิบัติงานแผนกบุคคล
 ตำแหน่ง : หัวหน้าฝ่ายบุคคล

3.6 ระยะเวลาการปฏิบัติงาน

ในการปฏิบัติงานนักศึกษาโครงการสหกิจศึกษาได้ใช้เวลาในการปฏิบัติงานนับตั้งแต่วันที่ 10 มีนาคม 2557 ถึงวันที่ 27 มิถุนายน 2557

3.7 ขั้นตอนการดำเนินงาน

ตารางที่ 3.1 แสดงระยะเวลาในการปฏิบัติงาน

ลำดับ	ขั้นตอนการดำเนินงาน	มี.ค.	เม.ย.	พ.ค.	มิ.ย.
1	ศึกษาขั้นตอนการดำเนินงาน	← →			
2	ดำเนินการทำโครงการ			← →	
3	รวบรวมข้อมูลต่างๆ	← →			
4	สรุปผล			← →	

3.7.1 ศึกษาขั้นตอนการดำเนินงาน

คณะผู้จัดทำได้มีการศึกษาข้อมูลการดำเนินงาน ในส่วนของการสื่อสารกับลูกค้าในลักษณะต่างๆ โดยการลงมือปฏิบัติงานเองเสมือนเป็นพนักงานในบริษัท ที่มีการรับผิดชอบในส่วนของล่ามแปลภาษา

3.7.2 ดำเนินการทำโครงการ

คณะผู้จัดทำเริ่มดำเนินการทำโครงการ โดยนำข้อมูลและขั้นตอนการดำเนินงานจากพนักงานที่ปรึกษา เพื่อให้ได้ทราบข้อมูลที่ประโยชน์สูงสุดแก่พนักงาน

3.7.3 รวบรวมข้อมูลต่างๆ

- ศึกษารูปแบบประโยชน์และรวบรวมคำศัพท์จากแหล่งข้อมูล
- ศึกษาจากประสบการณ์ที่ได้ปฏิบัติงานครั้งนี้
- สอบถามและขอข้อมูลจากพนักงาน

3.7.4 สรุปผล

จัดทำเป็นรูปเล่มโครงการที่เกี่ยวกับรูปแบบประโยคการสื่อสารรวมทั้งคำศัพท์เฉพาะของสินค้าและที่ใช้ในการปฏิบัติงานของซูเปอร์มาร์เก็ต

3.8 อุปกรณ์และเครื่องมือที่ใช้

1. คอมพิวเตอร์
2. Microsoft Word
3. เครื่อง Printer
4. อุปกรณ์เครื่องเขียน