

บทที่ 1

ข้อมูลเกี่ยวกับสถานประกอบการ

บริษัท เวิลด์ ไอที เอ็นจิเนียริง จำกัด เป็นบริษัทที่มีบริการด้านเทคโนโลยีสารสนเทศ เช่น การพัฒนาเว็บไซต์ ออกแบบเว็บไซต์ การบริการด้าน E-marketing และการฝึกอบรมในด้าน SEO (Search Engine Optimization) และ PHP เป็นต้น

1.1 ชื่อและที่ตั้งของสถานประกอบการ

ชื่อภาษาไทย : บริษัท เวิลด์ ไอที เอ็นจิเนียริง จำกัด
ชื่อภาษาอังกฤษ : World IT Engineering Co., Ltd
ที่ตั้ง : 460 ถนนลาดพร้าว แขวงจันทระเกษม เขตจตุจักร กรุงเทพมหานคร 10900
โทรศัพท์ : 02-938-1964
โทรสาร : 02-938-9420 (auto)
E-mail : chakri@worldit2007.com
Website : <http://www.worldit2007.com>



รูปที่ 1.1 แผนที่ตั้งบริษัท

1.2 ลักษณะการประกอบการ ผลิตภัณฑ์ การให้บริการหลักขององค์กร

บริษัท เวิลด์ ไอที เอ็นจิเนียริ่ง จำกัด ได้มีการให้บริการ แบ่งเป็น 3 ด้าน ดังต่อไปนี้

1.2.1 การให้บริการด้าน E-marketing



รูปที่ 1.2 แสดงบริการด้าน E-marketing

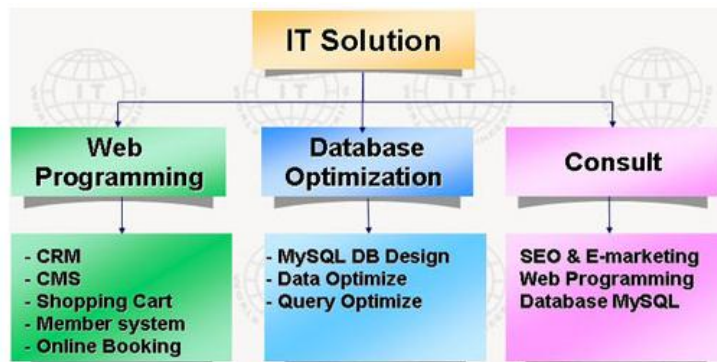
การบริการด้าน E-marketing ของบริษัท เวิลด์ ไอที เอ็นจิเนียริ่ง จำกัด ได้แบ่งออกเป็น 3 ส่วน ตามรูปที่ 1.2 ดังนี้

1) SEO (Search Engine Optimization) เป็นบริการที่ทำการโปรโมทเว็บไซต์ของลูกค้า ซึ่งในการโปรโมท ควรเป็นการส่งเสริม (Promote) เว็บไซต์ของลูกค้า คือการทำให้เว็บไซต์ของลูกค้าสามารถถูกค้นพบในอันดับต้นๆของ Search Engine เช่น Google , Yahoo , MSN, Ask.com เป็นต้น

2) SEM (Search Engine Marketing) เป็นบริการที่ทำการโปรโมทเว็บในรูปแบบของ pay per click หมายถึง การลงป้ายโฆษณาบนเว็บ Search engine เช่น Google , Yahoo ซึ่งจะเป็นการลงโฆษณาผ่าน PPC Campaign ของ Search engine ต่างๆเช่น Adwords ของ Google หรือ Yahoo! Search Marketing หรือ MSN Adcenter ของ MSN

3) Web Analysis เป็นบริการพิเศษที่แถมให้กับลูกค้าที่ใช้บริการโปรโมทเว็บไซต์ บริการ E-marketing SEO หรือ SEM กับทางบริษัท โดยบริการ Web Analysis จะเป็นการวัดผลการลงโฆษณา ว่า หากลงไปแล้ว ผลตอบรับที่ได้จะออกมาเป็นอย่างไร

1.2.2 การให้บริการด้านเทคโนโลยีสารสนเทศ



รูปที่ 1.3 แสดงบริการด้านเทคโนโลยีสารสนเทศ

การบริการด้านเทคโนโลยีสารสนเทศ ของบริษัท เวิลด์ ไอที เอ็นจิเนียริง จำกัด ได้มีการให้บริการด้าน Web programming, Database Optimization และมีผู้เชี่ยวชาญคอยให้บริการให้คำปรึกษา เกี่ยวกับการบริการด้านเทคโนโลยีสารสนเทศ เช่น SEO, PHP, MySQL โดยได้มีการอธิบายรายละเอียดการบริการต่างๆตามรูปที่ 1.3 ดังนี้

-Web Application เป็นการรับทำเว็บไซต์ ซึ่งเป็นบริการที่จะสร้างระบบ และเขียนโปรแกรมตามความต้องการของลูกค้า โดยบริษัท เวิลด์ ไอที เอ็นจิเนียริง จำกัด มีโปรแกรมที่สร้างเก็บไว้ ทำเป็น module จำนวนมาก เช่น E-commerce ระบบสมัครสมาชิกระบบจองตั๋ว ระบบจองห้องพักระบบหลังร้านระบบ CRM ระบบ Report ข้อมูลและระบบแนะนำการท่องเที่ยว

-Database Optimization เป็นบริการในการวางระบบฐานข้อมูล Optimize ระบบฐานข้อมูลขนาดใหญ่

- Consult เป็นการให้คำปรึกษาในด้าน Web Application การวางระบบ, การเขียนโปรแกรมโดยภาษา PHP, แก้ไขปัญหาที่เกิดขึ้นกับระบบ (แก้ Bug) ที่ปรึกษาการตลาดออนไลน์ การโปรโมทเว็บไซต์, ให้คำปรึกษาด้าน E-marketing การทำโฆษณาเว็บไซต์บน Search Engine ผ่านทาง PPC campaign เช่น Adwords , Adcenter

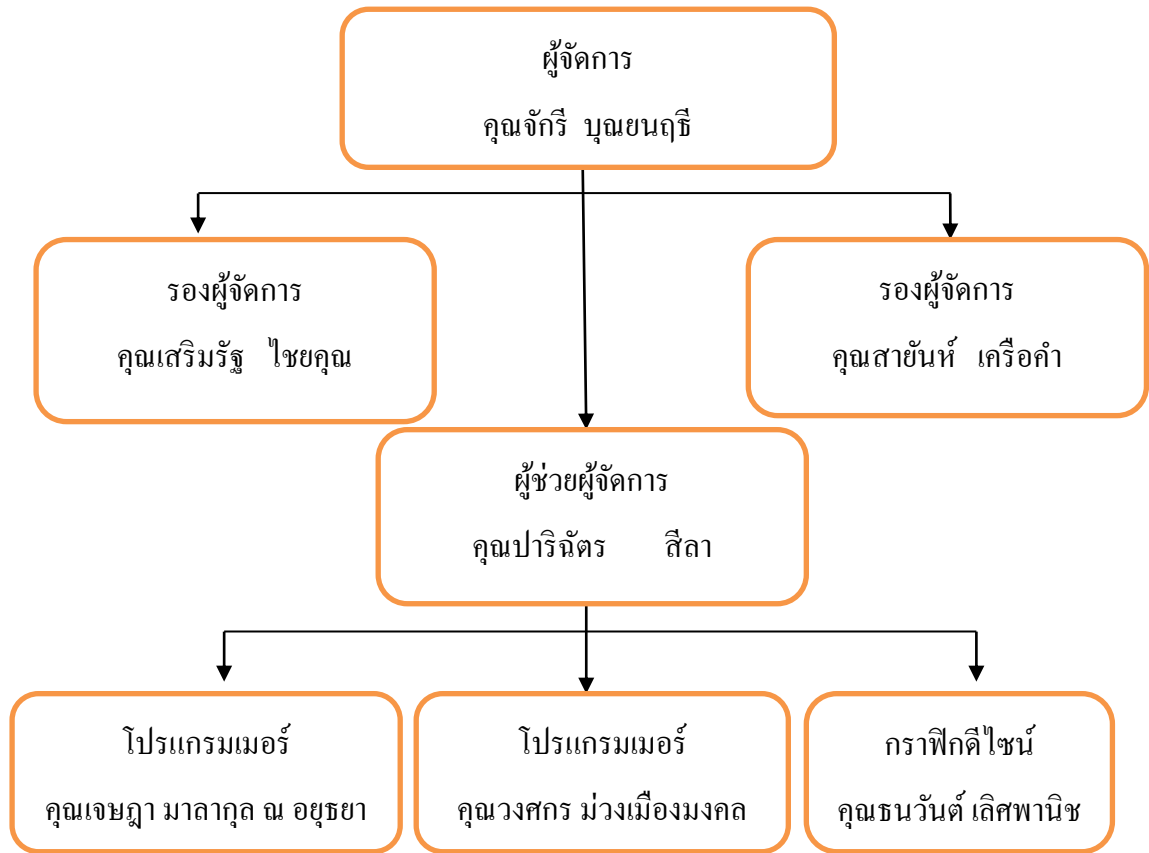
1.2.3 รับผิดชอบ หรือ อบรมเขียนโปรแกรม ซึ่งจะมีหลักสูตรต่างๆ ดังนี้

- หลักสูตร PHP & MySQL
- หลักสูตร SEO
- หลักสูตรเว็บไซต์สำเร็จรูป



รูปที่ 1.4 ตัวอย่างลูกค้าของบริษัท

1.3 รูปแบบการจัดการองค์การและการบริหารงานขององค์กร



รูปที่ 1.5 แผนผังโครงสร้างขององค์กร

จากรูปที่ 1.5 บริษัท เวิลด์ ไอที เอ็นจิเนียริ่ง จำกัด มีบุคลากรและการดำรงตำแหน่งต่างๆภายในบริษัท ดังต่อไปนี้

1.คุณจักรี	บุญยฤทธิ์	ตำแหน่ง	ผู้จัดการ
2.คุณเสริมรัฐ	ไชยคุณ	ตำแหน่ง	ผู้จัดการ
3.คุณสาพันธ์	เครือคำ	ตำแหน่ง	ผู้จัดการ
4.คุณปาริฉัตร	สีลา	ตำแหน่ง	ผู้ช่วยผู้จัดการ,ธุรการ
5.คุณเจษฎา	มาลากุล ณ อุษรยา	ตำแหน่ง	โปรแกรมเมอร์
6.คุณวงศกร	ม่วงเมืองมงคล	ตำแหน่ง	โปรแกรมเมอร์
7.คุณธนวันต์	เลิศพานิชพันธ์	ตำแหน่ง	กราฟิกดีไซน์

เมื่อปี พ.ศ.2550 บริษัท เวิลด์ ไอที เอ็นจิเนียริง จำกัด ได้ก่อตั้งขึ้นด้วยทุนจดทะเบียน 1 ล้านบาท ภายใต้การรวมตัวของโปรแกรมเมอร์ที่มีความชำนาญ และมีประสบการณ์จากการทำงานร่วมกับบริษัทชั้นนำในประเทศไทย โดยมีจุดมุ่งหมายร่วมกันคือ “ ต้องการจะผลักดันธุรกิจบนโลกอินเทอร์เน็ต ให้มีความเจริญเติบโต ” ซึ่งสามารถมั่นใจได้ว่า มีความสามารถในการที่จะให้ธุรกิจเติบโตบนโลกอินเทอร์เน็ตได้อย่างเป็นที่น่าพึงพอใจในส่วนบริการหลักของบริษัท ได้แก่ รับพัฒนาโปรแกรม พัฒนาเว็บไซต์สำเร็จรูป เช่น ระบบตะกร้าสินค้า ระบบจองตั๋วระบบจัดการสมาชิก ระบบ Gallery ไปจนถึงการจัดข้อมูลที่ซับซ้อนมาก

เมื่อบริษัทเปิดทำงานมาได้ครึ่งปี ทางหุ้นส่วนได้มีการลงกันว่า จะขยายบริษัทโดยเพิ่มการรับบริการด้าน E-marketing เพราะการบริการด้านนี้กำลังมีความต้องการด้านการตลาดมากขึ้นจึงได้มีการเพิ่มการบริการด้าน E-marketing เข้ามา ด้วยการบริการด้าน E – marketing เป็นบริการที่เพิ่มขึ้นมาเพื่อช่วยตอบสนองความต้องการทางธุรกิจในปัจจุบัน โดยอินเทอร์เน็ตเป็นสื่อกลางในการใช้เป็นการประชาสัมพันธ์ เพื่อเพิ่มยอดขาย บริษัท เวิลด์ ไอที เอ็นจิเนียริง จำกัด ได้มีการเจาะตลาดโดยได้ให้บริการด้าน Search Engine Optimization หรือที่เรียกว่า SEO เพิ่มเติมขึ้นมาเพื่อให้เว็บไซต์ของลูกค้าถูกค้นพบมากขึ้นบนหน้าของ Search Engine ต่างๆ เช่น Google, Yahoo, Bing , Baid U เป็นต้น และล่าสุดทางบริษัทเวิลด์ ไอที เอ็นจิเนียริง จำกัด ได้มีการเพิ่มเติมบริการใหม่เข้ามาคือ Social Media Marketing ซึ่งเป็นการเน้นการทำตลาดบน Social Network เช่น Facebook.com ซึ่งจะทำการบริการ โดยให้บริการในการดูแล Fanpage พร้อมกับดูแลผลงานได้จาก Fanpage ของ World IT Engineering ที่มีสมาชิกมากที่สุดในกลุ่มบริษัทที่ให้บริการด้านเทคโนโลยีสารสนเทศ

1.4 ตำแหน่งและลักษณะงานที่นักศึกษาได้รับมอบหมาย

นักศึกษาสาขาวิชาวิทยาการคอมพิวเตอร์ คณะวิทยาศาสตร์ มหาวิทยาลัยสยาม ได้ไปปฏิบัติงานสหกิจศึกษา ระหว่างวันที่ 17 มิถุนายน พ.ศ. 2556 ถึงวันที่ 11 ตุลาคม พ.ศ. 2556 ในตำแหน่งโปรแกรมเมอร์ (Programmer) ฝ่าย Web Development โดยงานที่รับผิดชอบมีดังนี้

- จัดทำระบบจัดเก็บข้อมูลนักศึกษาฝึกงานที่ได้รับมอบหมาย
- ดูแลและรับผิดชอบปรับปรุง (Update) บล็อก (Blog) คุณภาพคนละ 2 บล็อก
- โปรโมทเว็บไซต์ที่รับผิดชอบ ตามกระบวนการ SEO
- เขียนบทความเพื่อส่งเสริมเว็บไซต์, คีย์เวิร์ด, คีย์คำ (Keyword) SEO ในเว็บไซต์ที่ได้รับมอบหมาย

- ออกแบบกราฟิกให้กับ facebook fanpage ของลูกค้า
- งานที่ได้รับมอบหมายอื่นๆ

1.5 ชื่อและตำแหน่งงานของพนักงานที่ปรึกษา

1.5.1 พนักงานที่ปรึกษา

- | | | |
|-------------------|---|--|
| 1. ชื่อ – นามสกุล | : | คุณปาริฉัตร สีลา (พีหญิง) |
| ตำแหน่ง | : | ผู้ช่วยผู้จัดการ, ธุรการ |
| เบอร์โทร | : | 02-938-1964 |
| E-mail | : | contact@worldit2007.com |
| 2. ชื่อ – นามสกุล | : | คุณวงศกร ม่วงเมืองมงคล (พีรุท) |
| ตำแหน่ง | : | โปรแกรมเมอร์ |
| เบอร์โทร | : | 02-938-1964 |
| E-mail | : | - |
| 3. ชื่อ – นามสกุล | : | คุณเจษฎามาลากุล ณ อุษรยา (พีเม) |
| ตำแหน่ง | : | โปรแกรมเมอร์ |
| เบอร์โทร | : | 02-938-1964 |
| E-mail | : | - |

1.5.2 ผู้ที่ทำหน้าที่ประเมินผลแทนพนักงานที่ปรึกษา

คุณจักรี บุญยฤทธิ์	ตำแหน่ง	ผู้จัดการ
--------------------	---------	-----------

1.6 ระยะเวลาที่ปฏิบัติงาน

เริ่มเข้ามาปฏิบัติงานที่ บริษัท เวิลด์ ไอที เอ็นจิเนียริง จำกัด ตั้งแต่วันที่ 17 มิถุนายน 2556
ถึงวันที่ 11 ตุลาคม 2556